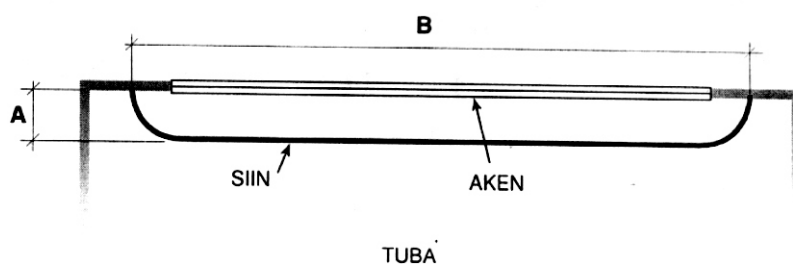


Kardinasiinid ja tarvikud



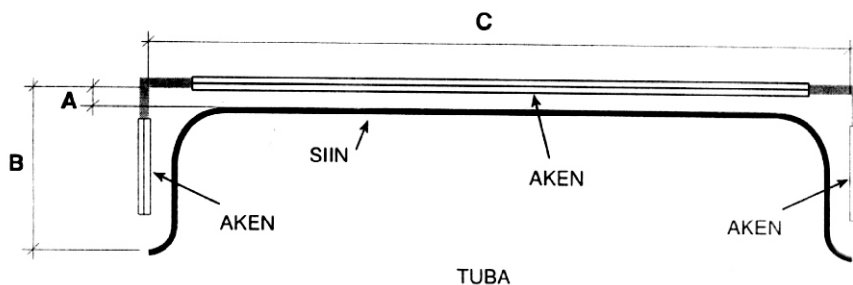
1



A - soovitatav kaugus seinast
B - soovitatav otste vahe

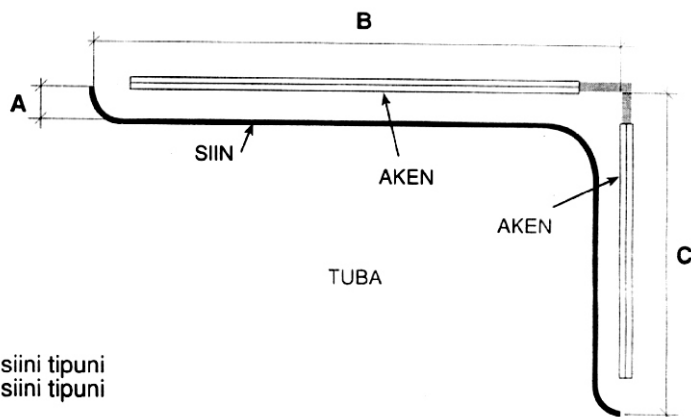
* Juhul kui soovitakse lisasiine - kahe siini vaheline kaugus on min. 4 cm

2



A - soovitatav kaugus seinast
B - aknaorva sügavus
C - aknaorva laius

3



A - soovitatav kaugus seinast
B - soovitatav kaugus seinast siini tipuni
C - soovitatav kaugus seinast siini tipuni